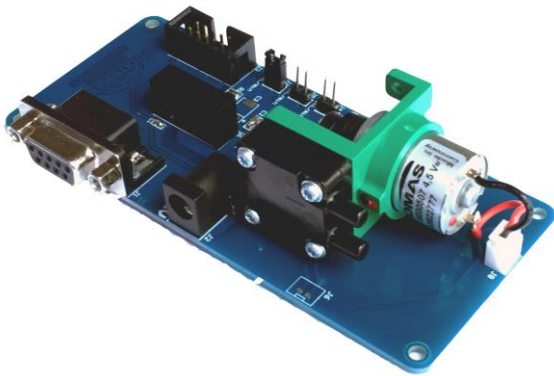


LARK-1进气采样评估板

DEMO KIT BOARD | 订货号：001-1110-100

产品规格书



接口定义

J1: DB9, Female

- | | |
|----------------|----------------|
| 1. NC | 2. TXD (RS232) |
| 3. RXD (RS232) | 4. NC |
| 5. GND | 6 ~ 9. NC |

J2: Power Jack

+10.8 ~ 13.2 VDC电压输入 (轴心为正)

J3: 2*5 Header, 2.54mm
(与LARK-1相连)

- | | |
|---------------|--------------------|
| 1. NC | 2. V_{out} (DAC) |
| 3. RXD(TTL) | 4. TXD(TTL) |
| 5. RXD(RS232) | 6. RXD(RS232) |
| 7. CS1 | 8. GND |
| 9. PWR DC | 10. GND |

J4、J5、J7 (控制流量)

J4 短接: 500 mL/min

J5 短接: 360 mL/min

J7 短接: 210 mL/min

(J4/J5/J7 必须短接1个)

用途

- 连接12V电源，为LARK-1供电
- 连接USB-232转换器，与LARK-1通讯
- 使用气泵，提供抽气功能 (THOMAS PN: 3003-0507)

技术参数

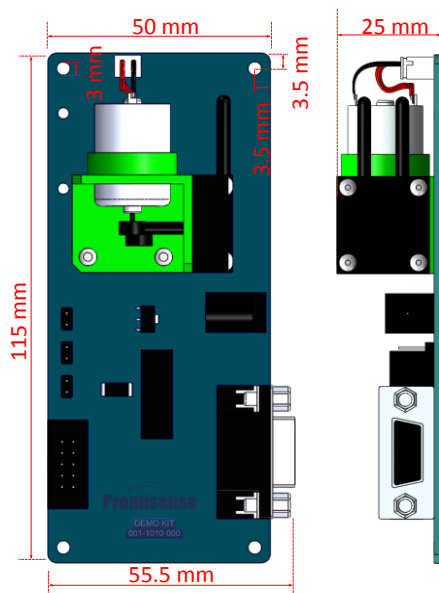
输入电压	10.8 ~ 13.2 VDC
输入电流	< 150 mA
通信接口	RS232
使用温度	0 ~ 40 °C

机械结构

电路板材料 FR4

外形尺寸

- 长×宽×高 : 115×50×25 mm
- 安装孔直径 : 3 mm



产品规格书

◆ 附. 尺寸图

